

+34 634 74 91 60
+34 658 86 97 13



info@garantconsultingplus.com

Apartamento en Cancelada

Referencia: R5182264



Dormitorios: 2

Baños: 2

M²: 185

Precio: 350.000 €

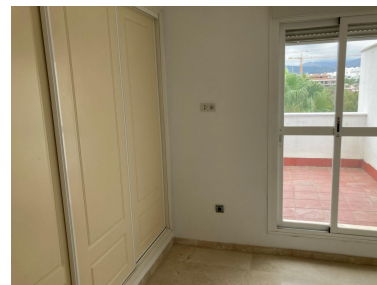
Estado: Venta

Tipo de propiedad:
Apartamento

Plazas: por petición

Día de la impresión : 20th
Abril 2026





Descripción: Oportunidad Excepcional: Dúplex en Lomas de Retamar, Cancelada, Estepona – ¡Vistas Impresionantes, Terrazas Amplias y Potencial de Ampliación! Aprovecha esta magnífica ocasión de adquirir un dúplex luminoso y versátil en la prestigiosa urbanización Lomas de Retamar, ubicada en el encantador pueblo de Cancelada, Estepona, en la Costa del Sol. Distribuido en 123 m² en dos plantas con adicionales 62 m² de terrazas exteriores, esta propiedad orientada al sur combina amplitud con vistas despejadas impresionantes, ideal para quienes buscan un refugio tranquilo con un toque especial. Construida en 2005 en una comunidad cerrada bien mantenida, ofrece un entorno residencial sereno cerca de atractivos andaluces como el pueblo blanco de Cancelada, con su Iglesia Parroquial y la Romería de San Isidro. Con certificado energético C en consumo y emisiones, es eficiente y lista para la vida moderna. Características Principales: Planta Baja (74 m²): Acogedor salón-comedor con salida directa a terraza, cocina moderna (con posibilidad de integrar estilo americano) que da a una segunda terraza con barbacoa de obra, aseo con ducha, y dos dormitorios – uno en suite con bañera y ambos con armarios empotrados. Planta Superior (49 m²): Espacio diáfano multifuncional, perfecto como despacho, sala de juegos, gimnasio o zona de ocio, con la opción emocionante de añadir un tercer dormitorio y baño para mayor versatilidad. Paraísos Exteriores: Dos terrazas generosas que suman 62 m², ideales para comidas al aire libre, zonas chill-out o barbacoas, con agradables vistas panorámicas al entorno. Extras Cómodos: Plaza de garaje privada incluida, aire acondicionado en toda la vivienda, ascensor para un acceso fácil y aparcamiento para visitas en los terrenos de la urbanización. Ventajas Comunitarias: Disfruta de jardines comunitarios exuberantes y zonas verdes en este desarrollo familiar, fomentando un estilo de vida relajado. Ubicación Privilegiada: A solo minutos de colegios de renombre como el Ramón Lago y el IES Profesor Tomás Hormigo, supermercados, restaurantes, farmacias y transporte público. Un corto trayecto a playas impresionantes como El Saladillo y Villacana, y rodeado de campos de golf prestigiosos como Los Flamings, Atalaya y El Paraíso. Excelente comunicación con San Pedro Alcántara, Puerto Banús, Marbella, el centro vibrante de Estepona y el Aeropuerto de Málaga (a 45 minutos), fusionando encanto rural con conveniencia urbana entre montañas y mar. Este dúplex es una verdadera joya para vivir todo el año o como escapada vacacional, con un potencial inmenso para personalizarlo. ¡Contáctanos hoy para concertar una visita!

Destacado:

Piscina, Aire acondicionado, Jardín privado, Ascensor, None, Plazas