

+34 634 74 91 60
+34 658 86 97 13



info@garantconsultingplus.com

House en Nueva Andalucía

Referencia: R5170666



Dormitorios: 4

Baños: 5

M²: 269

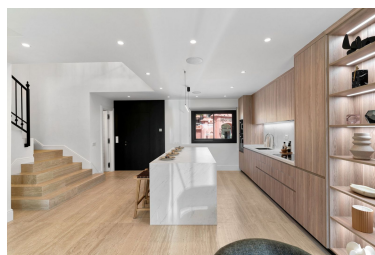
Precio: 2.175.000 €

Estado: Venta

Tipo de propiedad: House

Plazas: por petición

Día de la impresión : 5th
Abril 2026



Descripción: Casa adosada de cuatro dormitorios situada en Nueva Andalucía, Marbella. Una fantástica comunidad con calles tranquilas, amplio aparcamiento y seguridad las 24 horas. A solo unos minutos de la playa y del estilo de vida al aire libre de Puerto Banús. Ha sido objeto de una completa y profunda renovación. Se ha llevado a cabo un diseño interior profesional y vanguardista (clásico/moderno) en este proyecto. Consta de tres niveles. La planta baja, con una distribución diáfana entre la cocina, el comedor y la sala de estar, ofrece un espacio sociable y fácil de usar. Una cocina de alta calidad y bellamente diseñada, con encimeras de porcelana a juego, electrodomésticos Gaggenau y calefacción por suelo radiante. Un comedor formal con capacidad para 8 personas y una acogedora sala de estar, complementada con muebles hechos a medida y exclusivos para este proyecto, completan esta planta. La planta baja se abre a la terraza del jardín, que cuenta con un comedor adicional y una cocina exterior (una cocina de Corian blanco mate totalmente sólida y hecha a medida, con barbacoa, fregadero y nevera), complementada con una mesa de comedor para ocho personas, el espacio exterior ideal para el entretenimiento. Al salir al jardín, le espera una piscina climatizada de agua salada con asientos adicionales y tumbonas. En la primera planta hay tres dormitorios dobles con baño, cada uno con su propio diseño único y personalizado. Todos los baños han sido equipados con un alto nivel de calidad y también disponen de calefacción por suelo radiante. Se completa con un fantástico sótano con acceso independiente desde la parte delantera de la casa. Cuenta con su propia cocina, baño, vestidor y pared multimedia hecha a medida con chimenea. El acceso independiente adicional a la piscina desde el sótano es una característica única que solo tiene Vasari 25 en comparación con las casas de los alrededores, una característica que llena el sótano de luz natural. En este nivel también se encuentra un lavadero adicional, fuera de la vista de las zonas de estar, junto con un garaje cerrado y una plaza de aparcamiento. La propiedad ha sido completamente renovada por un promotor local profesional, incluyendo nuevas instalaciones de fontanería y electricidad con certificación, sistemas de aire acondicionado, ventanas y puertas, tres cocinas y lavadero de Porcelanosa, cinco baños de Porcelanosa, puertas de roble macizo en toda la vivienda y armarios y muebles hechos a medida. Orientada al «sur verdadero», esta casa disfruta del sol desde el amanecer hasta el atardecer. Póngase en contacto con nosotros para obtener más información y solicitar una visita.

Destacado:

None, Piscina, Aire acondicionado, Calefacción, None, Jardín privado, Seguridad 24H, Plazas, Inversión, Lujo, Reventa