

Comercial en San Pedro de Alcántara

Referencia: R5167555



Dormitorios: por petición

Baños: por petición

M²: 613

Precio: 995.000 €

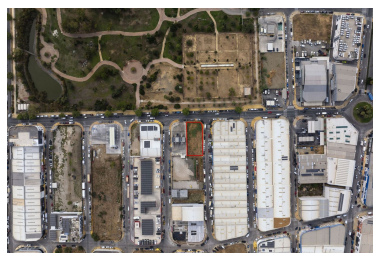
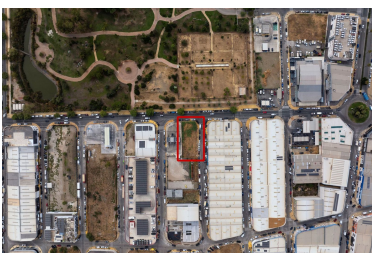
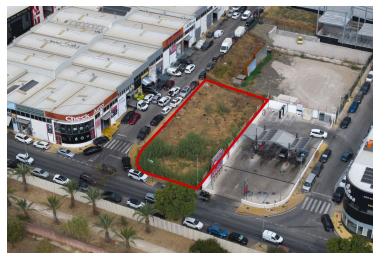
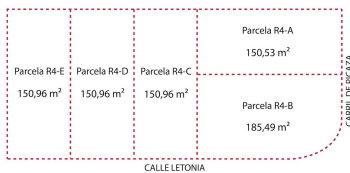
Estado: Venta

Tipo de propiedad:
Comercial

Plazas: por petición

Día de la impresión : 10th
Abril 2026

Parcela total 789 m²



Descripción: Oportunidad de inversión en el polígono de San Pedro de Alcántara Terreno en la avenida principal del polígono industrial de San Pedro de Alcántara, con una superficie total de 789 m² , ya segregado en 5 parcelas independientes. Permite el desarrollo de hasta 5 naves industriales o comerciales, ofreciendo flexibilidad y alto potencial de rentabilidad. Las parcelas se venden en conjunto, lo que convierte esta propiedad en una opción ideal para un proyecto integral en una de las zonas más transitadas y accesibles de Marbella oeste. Para más información, contacte con nuestra agencia.

Destacado: