

+34 634 74 91 60  
+34 658 86 97 13



info@garantconsultingplus.com

Apartamento en Estepona

Referencia: R5164714



Dormitorios: 2

Baños: 2

M<sup>2</sup>: 121

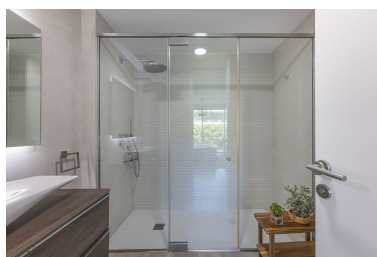
Precio: 795.000 €

Estado: Venta

Tipo de propiedad:  
Apartamento

Plazas: por petición

Día de la impresión : 11th  
Abril 2026





---

Descripción: Descubre esta joya única en la prestigiosa urbanización The Edge, uno de los complejos más exclusivos de la Nueva Milla de Oro. Esta elegante planta baja de 2 dormitorios combina diseño contemporáneo, calidades excepcionales y una ubicación inmejorable, con acceso directo a la playa y vistas abiertas a los jardines, piscinas y el mar Mediterráneo. □ Distribución y espacios Desde el primer momento, esta vivienda sorprende por su amplitud y luminosidad. El gran salón-comedor se abre directamente a una impresionante terraza de 35 m<sup>2</sup> y a un jardín privado de 32 m<sup>2</sup>, ideal para disfrutar del clima de la Costa del Sol todo el año. La moderna cocina de concepto abierto está completamente equipada con electrodomésticos de alta gama. La suite principal cuenta con baño en suite, armarios empotrados y acceso directo a la terraza. El segundo dormitorio, también muy amplio, disfruta de su propia terraza privada y acceso a un baño completo. □ □ Una vida al aire libre Los grandes ventanales de suelo a techo integran perfectamente el interior con el exterior, permitiéndote disfrutar de un estilo de vida relajado en contacto con la naturaleza, el mar y los jardines. □ □ □ □ Servicios premium del complejo Seguridad 24h Piscina infinita con vistas al mar Piscina climatizada cubierta Spa con sauna y baño turco Gimnasio totalmente equipado Acceso directo al paseo marítimo y la playa □ □ □ □ Ubicación Situado en Arroyo Enmedio, Estepona, a solo minutos del centro de la ciudad, supermercados, restaurantes y todos los servicios. Una ubicación tranquila y exclusiva, con excelente conexión a Marbella, Puerto Banús y Sotogrande. □ Oportunidad de inversión La propiedad cuenta con licencia de alquiler vacacional, lo que la convierte en una excelente opción tanto como residencia habitual como inversión con alta rentabilidad. □ □ □ □ Detalles técnicos Superficie construida: 121,28 m<sup>2</sup> (vivienda + elementos comunes) Superficie útil aproximada: 103,58 m<sup>2</sup> Terraza principal: 35 m<sup>2</sup> Jardín privado: 32,20 m<sup>2</sup> 2 Dormitorios | 2 Baños (1 en suite) Trastero: 7,04 m<sup>2</sup> Plaza de garaje incluida Aire acondicionado por conductos + suelo radiante por aerotermia Domótica, persianas motorizadas, acabados de alta gama Planta baja con orientación sur Vivir aquí es un privilegio. Para más información o concertar una visita, contáctanos hoy mismo.

---

#### Destacado:

Frente a la playa, None, Piscina, Aire acondicionado, Calefacción, Vistas al mar, Jardín privado, Ascensor, None, Sistema de alarma, Seguridad 24H, Plazas, Casa de vacaciones