

+34 634 74 91 60  
+34 658 86 97 13



info@garantconsultingplus.com

House en Estepona

Referencia: R5156242



Dormitorios: 3

Baños: 3

M<sup>2</sup>: 110

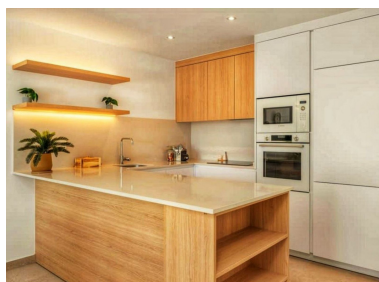
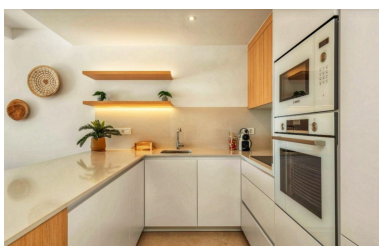
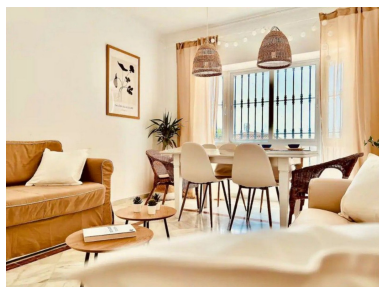
Precio: 952.329 €

Estado: Venta

Tipo de propiedad: House

Plazas: por petición

Día de la impresión : 27th  
Abril 2026



---

Descripción: Chalet independiente con vistas al mar en Estepona – Urbanización Don Pedro Residir en la Costa del Sol trasciende la mera posesión de una propiedad: supone disfrutar de un estilo de vida singular, donde el sol, el mar y la tranquilidad se integran en la cotidianidad. Este chalet independiente, situado en la prestigiosa Urbanización Don Pedro, en Arroyo de Enmedio (Estepona), representa una oportunidad excepcional para quienes buscan confort, privacidad y una ubicación estratégica frente al mar. La vivienda, diseñada en una sola planta, dispone de 110 m<sup>2</sup> construidos sobre una amplia parcela de 835 m<sup>2</sup>. En su interior, los espacios han sido concebidos para proporcionar amplitud y luminosidad: un elegante salón con cocina de concepto abierto y acceso directo al exterior, junto a tres dormitorios y tres baños, destacando la suite principal con vestidor y baño en suite. En el exterior, cada detalle invita a disfrutar del clima mediterráneo: un amplio jardín con piscina privada, terraza con zona de barbacoa y un acogedor patio. La propiedad cuenta también con aparcamiento cubierto para dos vehículos con acceso directo desde la urbanización. Su entorno es otro de sus grandes atractivos: una ubicación privilegiada frente al mar, próxima a prestigiosos campos de golf, en una zona tranquila y con excelentes comunicaciones. Además, se encuentra cerca de comercios, servicios y el hospital de Estepona, lo que garantiza comodidad y seguridad para la vida diaria. Como valor añadido, la villa ofrece posibilidades de ampliación de hasta 65 m<sup>2</sup> adicionales, convirtiéndose en una oportunidad única de inversión y personalización. Una residencia lista para entrar a vivir, ideal tanto como vivienda habitual como para disfrutar de largas estancias en invierno, donde cada día se convierte en una experiencia mediterránea de calidad de vida.

---

Destacado:

Piscina, Aire acondicionado, Vistas al mar, None, Jardín privado, Plazas