

Comercial en Benahavís

Referencia: R5143183



Dormitorios: por petición

Baños: por petición

M²: 3.000

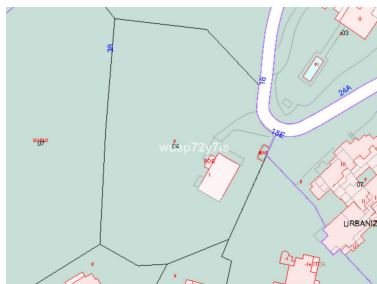
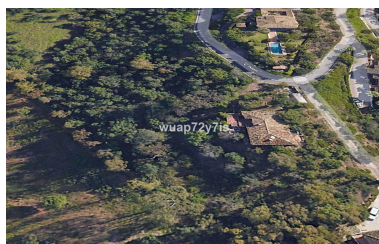
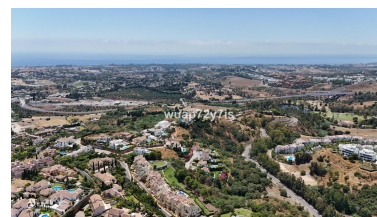
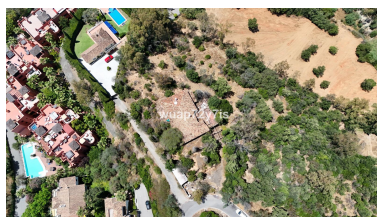
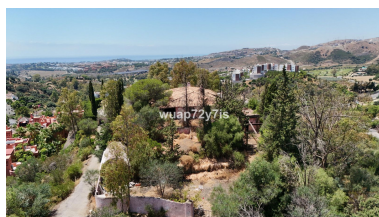
Precio: 4.800.000 €

Estado: Venta

Tipo de propiedad:
Comercial

Plazas: por petición

Día de la impresión : 17th
Junio 2026



Descripción: Presentamos una oportunidad única para adquirir una parcela verdaderamente excepcional en la prestigiosa comunidad cerrada de Los Almendros, Benahavís. Esta impresionante parcela de 7.000 m² se encuentra en el punto más alto de la urbanización y ofrece unas vistas panorámicas inigualables de 180° al mar y al campo de golf Los Arqueros. Disfrute de total privacidad, sol durante todo el día y la posibilidad de construir: Una gran villa de hasta 3.000 m² construidos. O dos villas independientes, cada una de hasta 1.500 m². Características principales: -Ubicación privilegiada en la cima de una colina con impresionantes vistas. -Orientación sur con sol durante todo el día. -Total privacidad en una comunidad segura y consolidada. - Infraestructura existente, lista para desarrollar. - Cerca de Marbella, Puerto Banús y la costa. - Tanto si desea construir una finca privada como un proyecto de inversión de alta gama, esta parcela ofrece un potencial ilimitado y una verdadera exclusividad. Póngase en contacto con nosotros hoy mismo para obtener más detalles o concertar una visita.

Destacado:

Vistas al mar, Vistas a la montaña