

+34 634 74 91 60  
+34 658 86 97 13



info@garantconsultingplus.com

Apartamento en Benalmadena Costa

Referencia: R4901635



Dormitorios: 2

Baños: 2

M<sup>2</sup>: 90

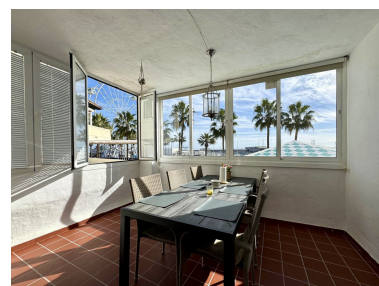
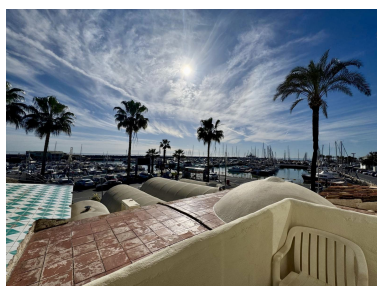
Precio: 390.000 €

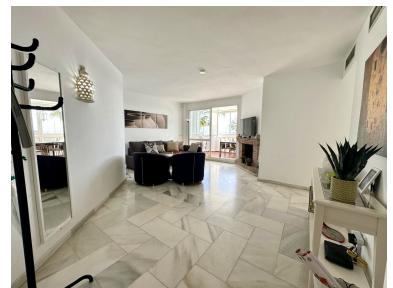
Estado: Venta

Tipo de propiedad:  
Apartamento

Plazas: por petición

Día de la impresión : 19th  
Junio 2026





---

Descripción: **\*\*Impresionante apartamento con vistas a la Marina en Puerto Marina, Benalmádena\*\*** Ubicado en el corazón de la icónica Puerto Marina en Benalmádena, una de las marinas más reconocidas del mundo, este apartamento ofrece la combinación perfecta de confort, estilo y una ubicación inmejorable. Situado en la primera planta y con una superficie de 95 m<sup>2</sup>, el apartamento cuenta con un amplio y luminoso salón con chimenea, además de acceso directo a una terraza cubierta donde podrá disfrutar de unas vistas espectaculares de la marina y el mar. La cocina es práctica y está completamente equipada con todas las comodidades necesarias. También dispone de un trastero con lavadora, lo que añade un extra de comodidad. El apartamento incluye dos baños y dos amplios dormitorios, uno de los cuales tiene acceso directo a un pequeño balcón con las mismas impresionantes vistas a la marina. Este apartamento, que se vende completamente amueblado, es perfecto como vivienda vacacional o como inversión para alquiler turístico, ya que cuenta con una licencia turística vigente que permite generar ingresos. Su ubicación ofrece un acceso incomparable a las atracciones locales, restaurantes y la soleada playa, que se encuentra a pocos pasos. Esta es una oportunidad única para adquirir un apartamento en una de las zonas más codiciadas de la Costa del Sol, ideal tanto como hogar vacacional como inversión en alquiler.

---

Destacado:

None, Aire acondicionado, Calefacción, Vistas al mar, None, Sistema de alarma, Reventa