

+34 634 74 91 60  
+34 658 86 97 13



info@garantconsultingplus.com

## House en Sotogrande

Referencia: R4217806



Dormitorios: 7

Baños: 9

M<sup>2</sup>: 921

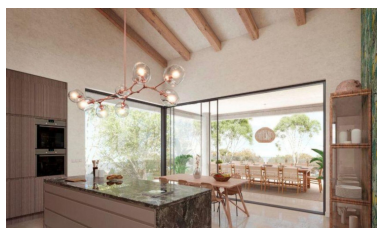
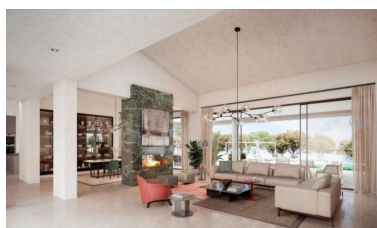
Precio: 5.400.000 €

Estado: Venta

Tipo de propiedad: House

Plazas: por petición

Día de la impresión : 12th  
Abril 2026



Descripción: Casa sobre plano en calle Formentera, junto al campo de golf de Almenara, en Sotogrande. Esta casa será una casa sostenible con calificación energética A. La parcela tiene una superficie de 3.003 m<sup>2</sup> orientada al Sur-Este (mirando al Mar Mediterraneo), y en una calle sin salida, lo que le da más privacidad. La casa en proyecto tiene un total construido de 921m<sup>2</sup> de vivienda, 132m<sup>2</sup> de porches y 92m<sup>2</sup> de una gran piscina. Esta casa tendrá una gran luminosidad derivada de la luz natural durante todo el día. Unos grandes ventanales abrirán e integrarán los espacios interiores al exterior, con suelos que se extenderán a las terrazas donde se puede disfrutar del maravilloso clima mediterráneo. En la planta baja se ha proyectado un gran salón, separado del comedor por una columna-chimenea para los días algo más fríos. La cocina será muy funcional y estará abierta a la terraza y a la piscina a través de un porche donde se puede instalar una gran mesa comedor para aprovechar el buen clima de gran parte del año. En la planta baja se han diseñado dos habitaciones y en la planta superior otras tres, cada una con su baño completo y vestidor. La habitación principal tendrá una gran terraza mirando al mar y al campo de golf. En la planta -1 habrá un apartamento para el servicio. El garaje tendrá capacidad para 3 coches y junto a él hay una habitación con baño para el chofer. La casa contará también con sauna, gimnasio y varias salas multiusos. Los materiales que se quieren utilizar son de excelente calidad así como los niveles de acabado. La casa contará con un sistema de seguridad con detectores volumétricos y de videovigilancia, control domótico y preinstalación de conexión de paneles solares en cubierta. Villa - Chalet, Sotogrande, Costa del Sol. 7 Dormitorios, 9 Baños, Construidos 921 m<sup>2</sup>, Terraza 230 m<sup>2</sup>, Jardin/Terreno 3000 m<sup>2</sup>. Posición : Cerca de Golf, Cerca de Colegios, Urbanización. Orientación : Sur. Estado : Excelente, Nueva Construcción. Piscina : Privada. Climatización : Aire Acondicionado, A/A Caliente, A/A Frio, Calefacción Central., Suelo Radiante, Baño. Vistas : Mar. Características : Terraza Cubierta, Armarios Empotrados, Terraza Privada, Gimnasio, Sala de Juegos, Trastero, Lavadero, Baño En-Suite, Suelos de Mármol, Jacuzzi, Doble acristalamiento, Alojamiento del personal, Sótano, Fibra óptica. Cocina : Equipada. Jardin : Privado. Seguridad : Seguridad 24 Horas. Aparcamiento : Subterráneo, Garaje, Cubierto, Más de uno, Privado. Categoría : Lujo, Reventa.

---

Destacado:

Piscina, Aire acondicionado, Calefacción, Vistas al mar, None, Jardín privado, Seguridad 24H, Plazas, Lujo, Reventa